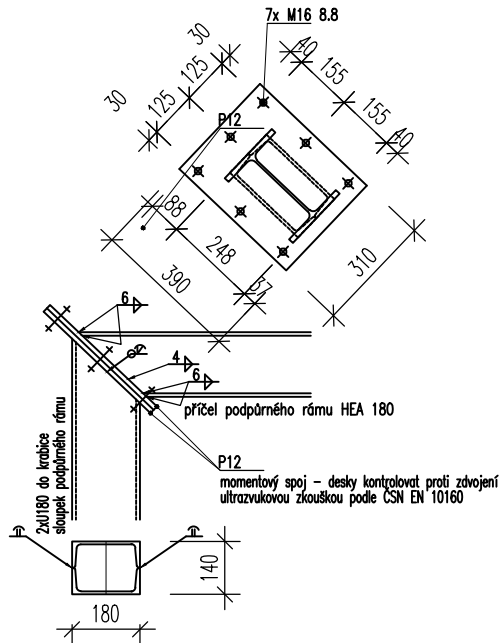
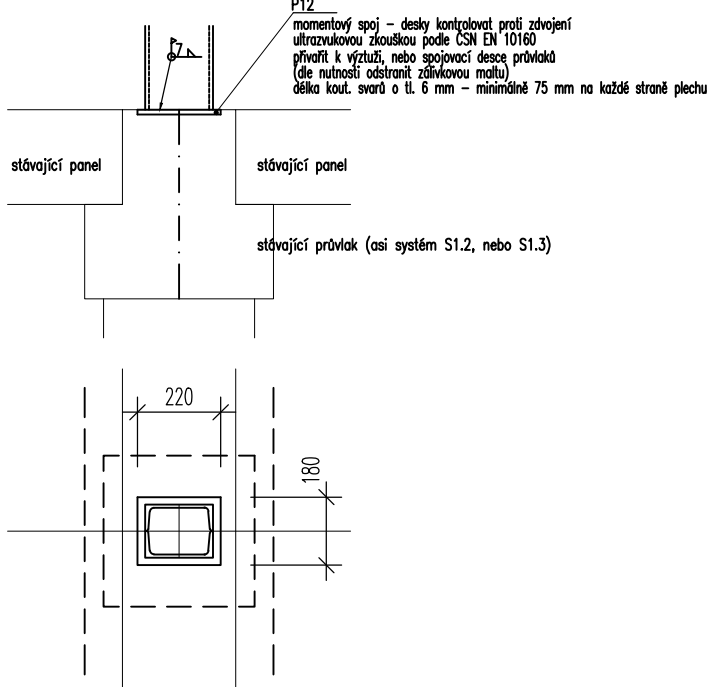


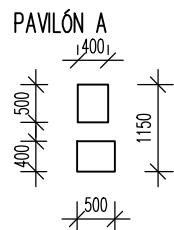
DETAIL RÁMOVÁHO ROHU PODPŮRNÉHO RÁMU
MĚRÍTKO: 1:20



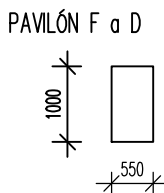
DETAIL KOTVENÍ PODPŮRNÉHO RÁMU
ke stávajícímu BET. SKELETU
MĚRÍTKO: 1:20



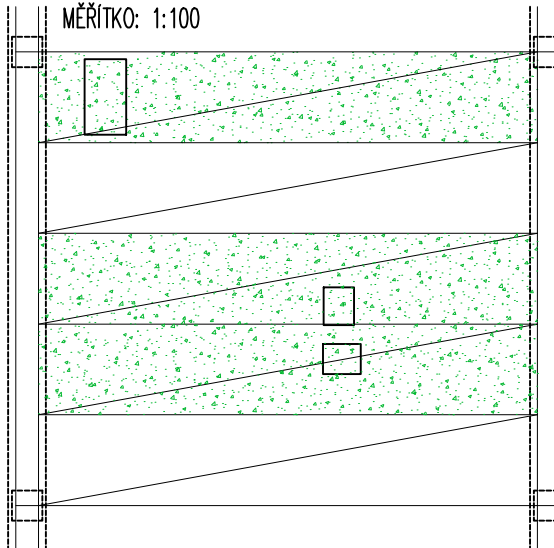
NEJVĚTŠÍ SKUPINA OTVORŮ – PROSTUP STROPEM
MĚRÍTKO: 1:100



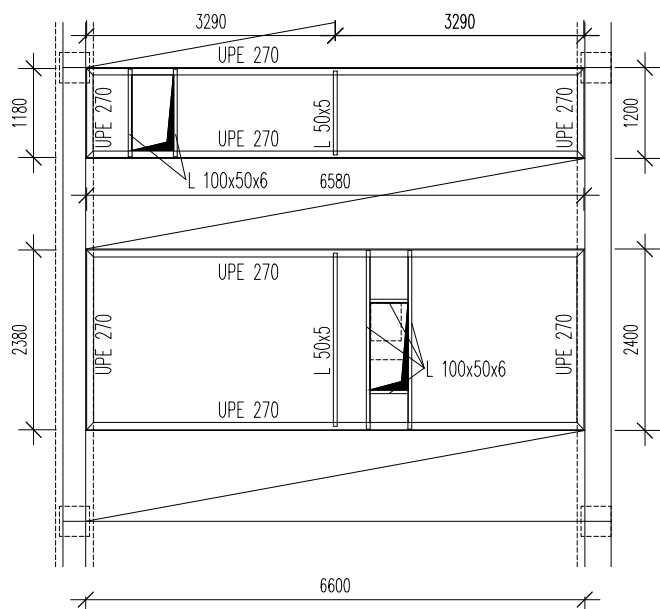
NEJVĚTŠÍ OTVOR – PROSTUP STROPEM
MĚRÍTKO: 1:100



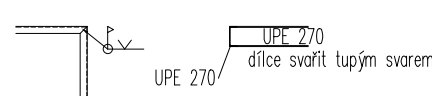
DLE POLOHY A VELIKOSTI OTVORU VYBOURAT 1-2 PANELE
MĚRÍTKO: 1:100



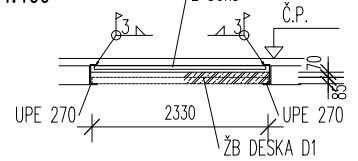
NÁHRADA STROPU PO VYBOURÁNÍ
MĚRÍTKO: 1:100



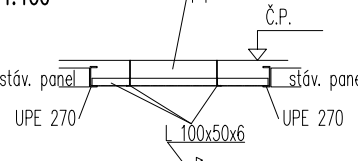
DETAIL ROHU PODL. RÁMU:
MĚRÍTKO: 1:100



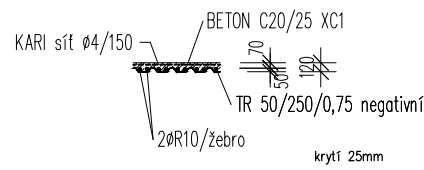
ŘEZ V 1/2 ROZPĚTÍ:
MĚRÍTKO: 1:100



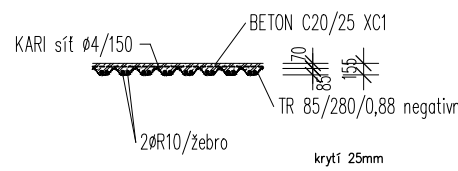
ŘEZ V MÍSTĚ PROSTUPU:
MĚRÍTKO: 1:100



ŽB DESKA D1:pro rozpětí 1,15m
MĚRÍTKO: 1:100



ŽB DESKA D1:pro rozpětí 2,25m
MĚRÍTKO: 1:100



OCEL:

S 235 dle EN 10210-1, třída provedení EXC2 NOSNÉ OCELOVÉ KONSTRUKCE
340-34/38-3 SVAŘOVANÝ ROŠT

OCELI SE ZARUČENOU SVAŘITELNOSTÍ
ELEKTRODY E44.72

BETON:

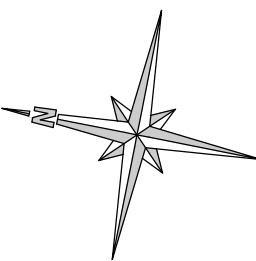
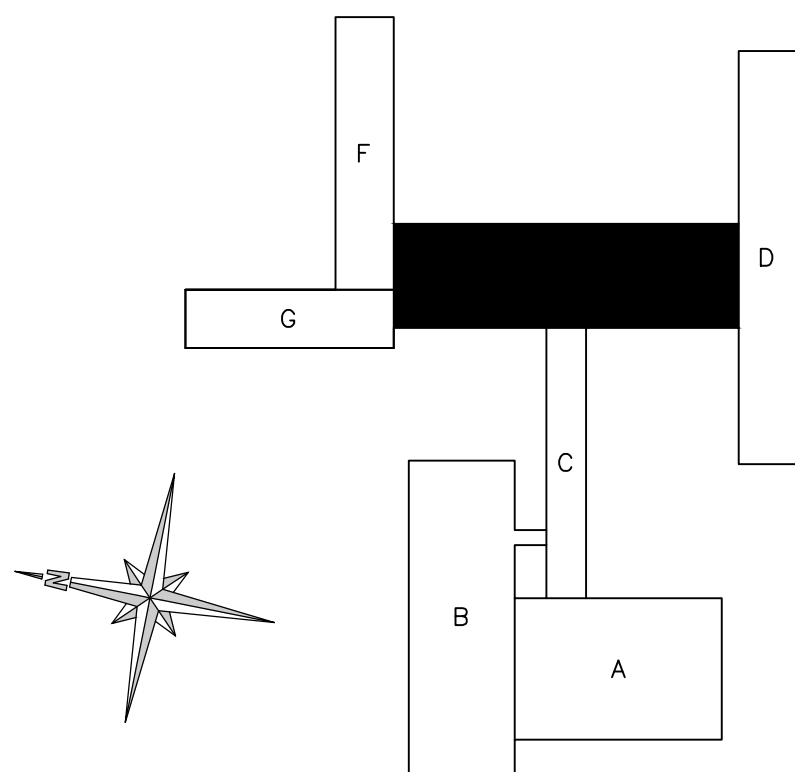
KRYTÍ 25mm
C20/25 XC1 ŽB DESKA D1
B550B BETONÁŘSKÁ VÝZTUŽ
B500A KARI SÍŤ
S 3206 TRAPÉZOVÝ PLECH

POZNÁMKY:

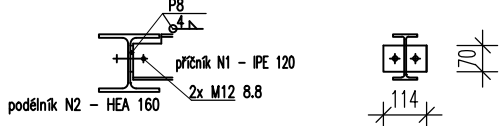
ROZMĚRY VEŠKERÝCH OCELOVÝCH K-CI UPRAVIT PŘI PROVÁDĚNÍ STAVBY!!!
VŠECHNY PRVKY OCELOVÉ KONSTRUKCE (MIMO PRVKŮ ŽÁROVĚ POZINKOVANÝCH) BUDOU OPATŘENY OCHRANNÝM ANTIKOROZÍMNÍM NÁTĚREM:
1x ZÁKLADNÍ NÁTĚR (2 PRACOVNÍ KROKY 80-100 µm), 1x MEZINÁTĚR (PRO EXTERIÉROVÉ KONSTRUKCE) 80 µm, 1x VRCHNÍ NÁTĚR 80 µm.

TENTO VÝKRES NENAHRAZUJE VÝROBNÍ (DÍLENSKOU) DOKUMENTACI!!!
DODAVATEL OCELOVÉ K-CE PLOŠINY SE ZABRADLÚM JE POVINEN PŘED VÝROBU PŘEDLOŽIT DÍLENSKOU DOKUMENTACI INVESTITORU K ODSOUHLASENÍ.

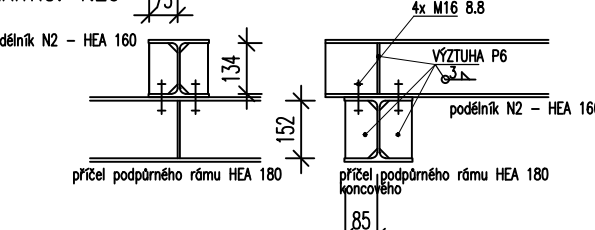
SCHÉMA:



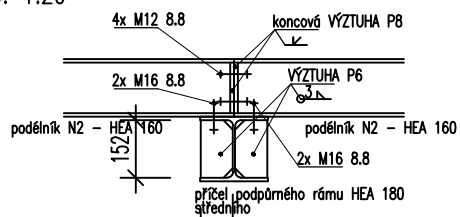
DETAIL PŘÍČNÍK N1 –PODÉLNÍK N2
MĚRÍTKO: 1:20



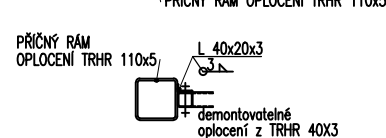
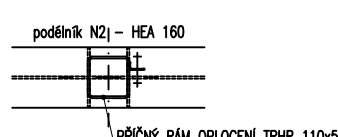
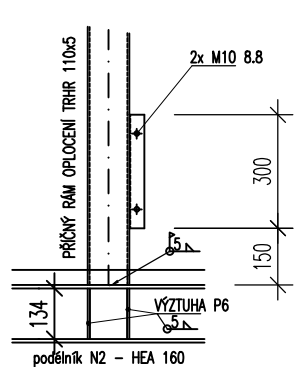
DETAIL PODPŮRNÝ RÁM (koncový)–PODÉLNÍK N2
MĚRÍTKO: 1:20



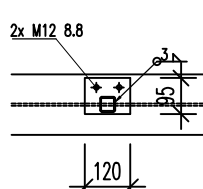
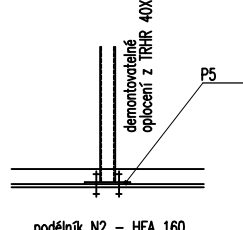
DETAIL PODPŮRNÝ RÁM (střední)–PODÉLNÍK N2
MĚRÍTKO: 1:20



DETAIL PŘÍČNÝ RÁM OPLOCENÍ–PODÉLNÍK N2
A DET. PŘÍPOJE PLOT – ZTUŽ. RÁM OPLOCENÍ
MĚRÍTKO: 1:20



DETAIL OPLOCENÍ–PODÉLNÍK N2
MĚRÍTKO: 1:20




VÝPIS OCELI: NÁHRADA STROPU PO VYBOURÁNÍ
MĚRÍTKO: 1:50

| OZN. | KS | PROFIL | DÉLKA 1KS | HMOTNOST b.m. | HMOTNOST 1KS | DÉLKA CELKEM | HMOTNOST |
|--|----|----------------|-----------|---------------|--------------|--------------|------------|
| | - | (mm) | (mm) | (kg/m) | (kg) | (mm) | (kg) |
| | 4 | UPE 270 | 6580 | 35,200 | 231,62 | 26320 | 926,46 |
| | 4 | UPE 270 | 3280 | 35,200 | 115,46 | 13120 | 461,82 |
| | 8 | UPE 270 | 2380 | 35,200 | 83,78 | 19040 | 670,21 |
| | 4 | L 50x5 | 2290 | 3,770 | 8,63 | 9160 | 34,53 |
| | 8 | L 100x50x6 | 2360 | 7,170 | 16,92 | 18880 | 135,37 |
| | 8 | L 100x50x6 | 400 | 7,170 | 2,87 | 3200 | 22,94 |
| | 64 | R10 | 6550 | 0,620 | 4,06 | 419200 | 259,90 |
| 2x TRAPÉZOVÝ PLECH TR 85/280/0,88 (7x1,12x2,33m) | | | | | | | |
| | | TR 85/280/0,88 | | 2x18,5m2 | | | 349,28 |
| 1xTRAPÉZOVÝ PLECH TR 85/280/0,88 (3x1,12x2,33m) | | | | | | | |
| | | TR 85/280/0,88 | | 2x8,0m2 | | | 151,04 |
| 2xKARI SÍŤ (KA 17) 4x2,0x3,0M | | | | | | | |
| | | 4/150x4/150 | | 2x24,0m2 | | | 64,80 |
| 2xKARI SÍŤ (KA 17) 2x2,0x3,0M | | | | | | | |
| | | 4/150x4/150 | | 2x12,0m2 | | | 32,40 |
| CELKEM /kg/ | | | | | | | 3108,77 |
| PROŘEZ, SVARY , NÁTĚR (25%)/kg/ | | | | | | | 777,19 |
| HMOTNOST CELKEM /kg/ | | | | | | | 3 886,0 Kg |

POZNÁMKY:

VÝPIS OCELI PRO NÁHRADU STROPU PO VYBOURÁNÍ JE DIMENZOVANÝ PRO ODSTRANĚNÍ DVOU STROPNÍCH PANELOU Z DŮVODU NEMOŽNOSTI OVĚŘENÍ PŘESNÉ POZICE ROZHRANÍ PANELOU VS SKUTEČNÉ POLOHY PROSTUPU. VYCHÁZÍ SE PROTO Z NEPŘÍZNIVĚJŠÍHO STAVU PROSTUPU DO DVOU PANELOU. V PŘÍPADĚ, ŽE PROSTUP VYJDE DO JEDNOHO STROPNÍHO PANELOU, ZŮSTÁVA DIMENZE TOTOŽNÁ - NOSNÉ PRVKY BUDOU V TOMTO PŘÍPADĚ NADDIMENZOVANE

| | | | |
|---|--|--|--------------|
| Investor: Statutární město Ústí nad Labem Velká Hradební 2336/8 Ústí nad Labem, 401 00 | | Zpracovatel:  DIGITRONIC CZ s. r. o. Šimkova 904, 500 03 Hradec Králové www.digitronic.cz, tzb@digitronic.cz | |
| Místo stavby: Mírová 2734/4, Ústí nad Labem, 400 11 k.ú.: Ústí nad Labem (774871) p.č. 4949/482 | | Datum: 03/2022 | |
| Vedoucí projektu: Ing. Radek Dědina | | Stupeň PD: DPS | |
| Zodp. projektant: Ing. Dušan Čepička, Ing. Radek Dědina | | Část: STAVEBNÉ - KONSTRUKČNÍ ŘEŠENÍ | |
| Vypracoval: Ing. Dušan Čepička, Ing. Pavlína Eliášová | | | |
| Akce: ZŠ MÍROVÁ - ÚSPORA ENERGIÍ (METODA EPC A OPŽP) | | Paré: | Formát: A4x4 |
| Obsah: PAVILON E - PLOŠINA POD VZT - DETAILS, VÝPIS PRVKŮ | | Měřítko: 1:100, 1:50, 1:20 | |
| | | Číslo výkresu: D.1.2.07 | |